

Einführung:

**Cloudtechnologie in der Hotellerie
&
Hotel-Management Software
ibelsa.rooms**

Agenda

- ✓ Vorstellung – ibelsa.rooms & Baltic College
- ✓ Was wird erwartet?
- ✓ Beobachtung "Wunsch & Ziel des Hoteliers"
Distributionskanäle, Webseite, Social Media
Lösung 2013+: Die Cloud! Beispiele.
- ✓ ibelsa.rooms 'Circle'
- ✓ Vorstellung: ibelsa.rooms in der Praxis
- ✓ Semesterlizenz



Dipl.-Informatiker (FH) **Patrick Schulte**

- ✓ Software- & Usability-Experte
- ✓ Internet-Kompetenz seit über 20 Jahren

Direkt-Kontakt:

patrick.schulte@ibelsa.com

+49 681-9698 9001

+49 170-7987 601





ibelsa.rooms & Baltic College

- ✓ Ausstattung der Schule mit einer Schullizenz
- ✓ Gemeinsame Veranstaltungen & Projekte
- ✓ Kooperation im Hinblick auf Studienarbeiten, etc.
- ✓ Semesterlizenzen für alle Studenten



Was wird erwartet?





Beobachtung "Wunsch des Hoteliers"

- ✓ mehr Flexibilität
- ✓ mehr Freiheit
- ✓ mehr Mobilität
- ✓ keine Abhängigkeit, keine Vertragsbindung
- ✓ faires und praxistaugliches Preismodell
- ✓ i.d.R. kein Interesse an IT

➔ Rundum-Sorglos-Paket für die IT ➔ Zeitgewinn



Erkenntnis "Ziel des Hoteliers" sollte sein...

- ✓ Grundlage schaffen: solide IT Struktur, eine solide Datenbasis
- ✓ Vertriebshoheit zurück erlangen
- ✓ Distributionskanäle, Webseite, Social Media, etc.
 - ➔ Alle Kanäle bedienen, von der Aktion im Haus bis Facebook
 - ➔ Marktverschiebung weg von 'teuren' Channels (→ Nußbaum)
 - ➔ Eigene Webseite ist wichtigstes Instrument

Lösung 2013+: Die Cloud ist 'must have'

✓ Cloud ist prinzipbedingt offen und umfassend vernetzt

➔ Technologie macht 'must haves' dadurch realistisch:

(mobile) Web <-> Channels <-> PMS <-> Kasse <-> etc... <-> API

✓ Das Problem "Schnittstelle" wird von den Herstellern erledigt

➔ Anbindung

Lösung 2013+: Die Cloud ist 'must have'

- ✓ Cloud befriedigt ad-hoc alle Bedürfnisse:
Freiheit, Flexibilität, Mobilität,
keine Vertragsb. & keine Abhängigkeit
- ✓ Cloud ist fair, da zentral gearbeitet
und distribuiert wird
- ✓ Cloud erledigt IT-Probleme und
schafft gleichzeitig Anbindungen an
die nötigen Drittsysteme, etc.





Beispiele in der Cloud

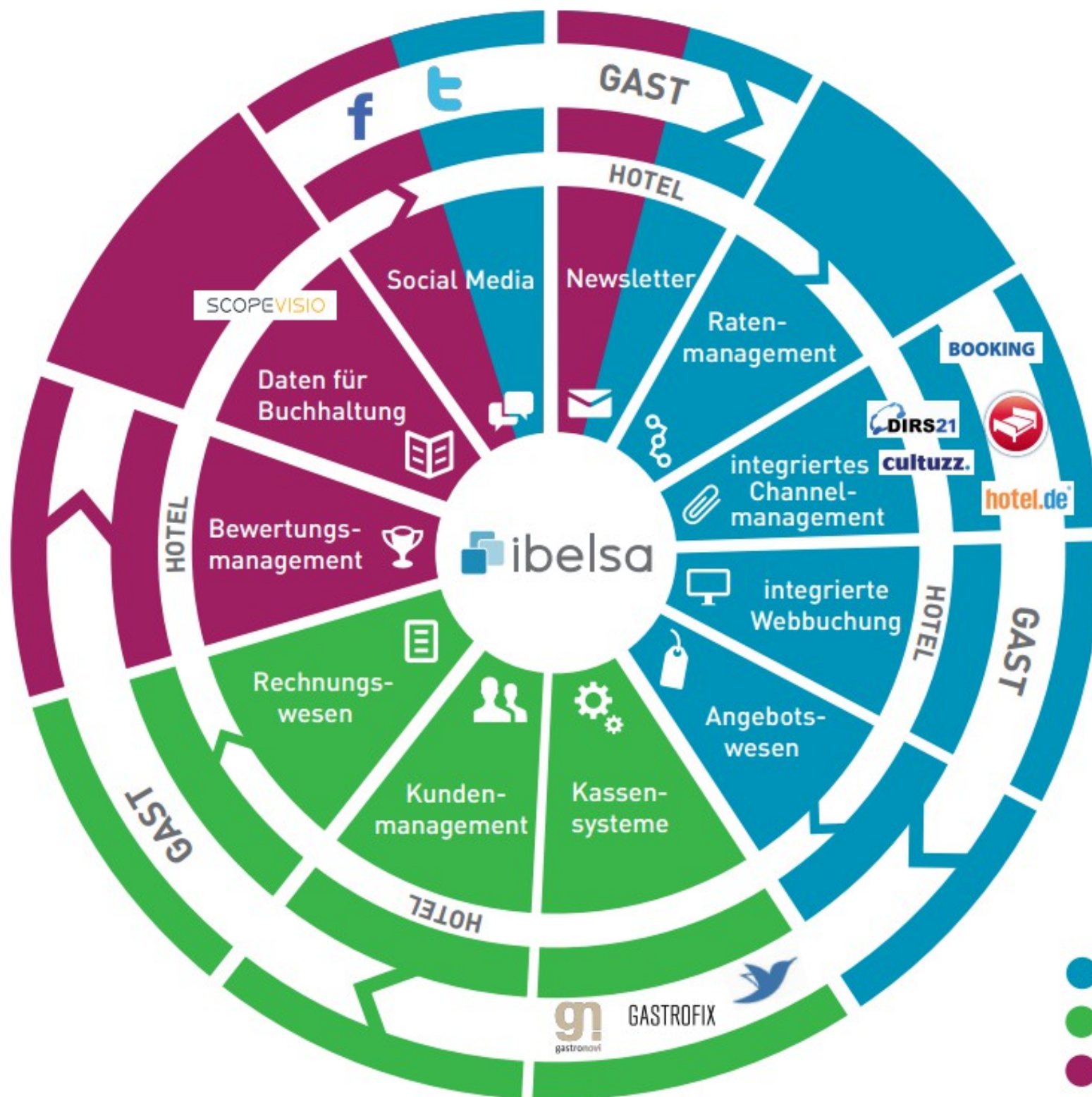
- ✓ Mails, Dokumente, etc. mit Google Apps (~ 5\$/User/Monat)
- ✓ Bsp. Kasse mit Gastronovi (ab 24€ Euro pro Monat)
- ✓ Bsp. PMS mit ibelsa.rooms, inkl. Webbuchung, etc. (4€/Zimmer/Monat)
- ✓ Bsp. Buchhaltung mit ScopeVisio (9,95€/User/Monat)
- ✓ Bsp. Webseite mit CM4all, Jimdo (~5 Euro pro Monat)

Praxisbeispiel

Kosten sparen. Abläufe optimieren. Erfolg sichern.

➔ ibelsa.rooms 'Kreislauf'

➔ Einblick in die Applikation



- Pre Stay
- During Stay
- After Stay

Praxisbeispiel

➔ Einblick in die Applikation



Vielen Dank für Ihre Aufmerksamkeit.

Ihre Fragen?

ibelsa GmbH
Saarstraße 133
66265 Heusweiler
Deutschland

Telefon: +49 681-9698 9001
E-Mail: info@ibelsa.com
Internet: www.ibelsa.com

Ihre Ansprechpartner:

Patrick Schulte
+49-170-7987601
patrick.schulte@ibelsa.com